

The logo for LAB PRO COMUM features the word "LAB" in a large, bold, white font, with "PRO" and "COMUM" stacked to its right in a smaller, white, sans-serif font. The text is set against a circular background of fine, orange, diagonal lines.

**LAB PRO  
COMUM**

**PROGRAMA DE  
MEDIADORES DE  
CULTURA LIVRE E  
INOVAÇÃO CIDADÃ**

A yellow, rounded rectangular button with a white circle in the center. The word "LIGA" is written in black, uppercase letters inside the white circle.

**LIGA**

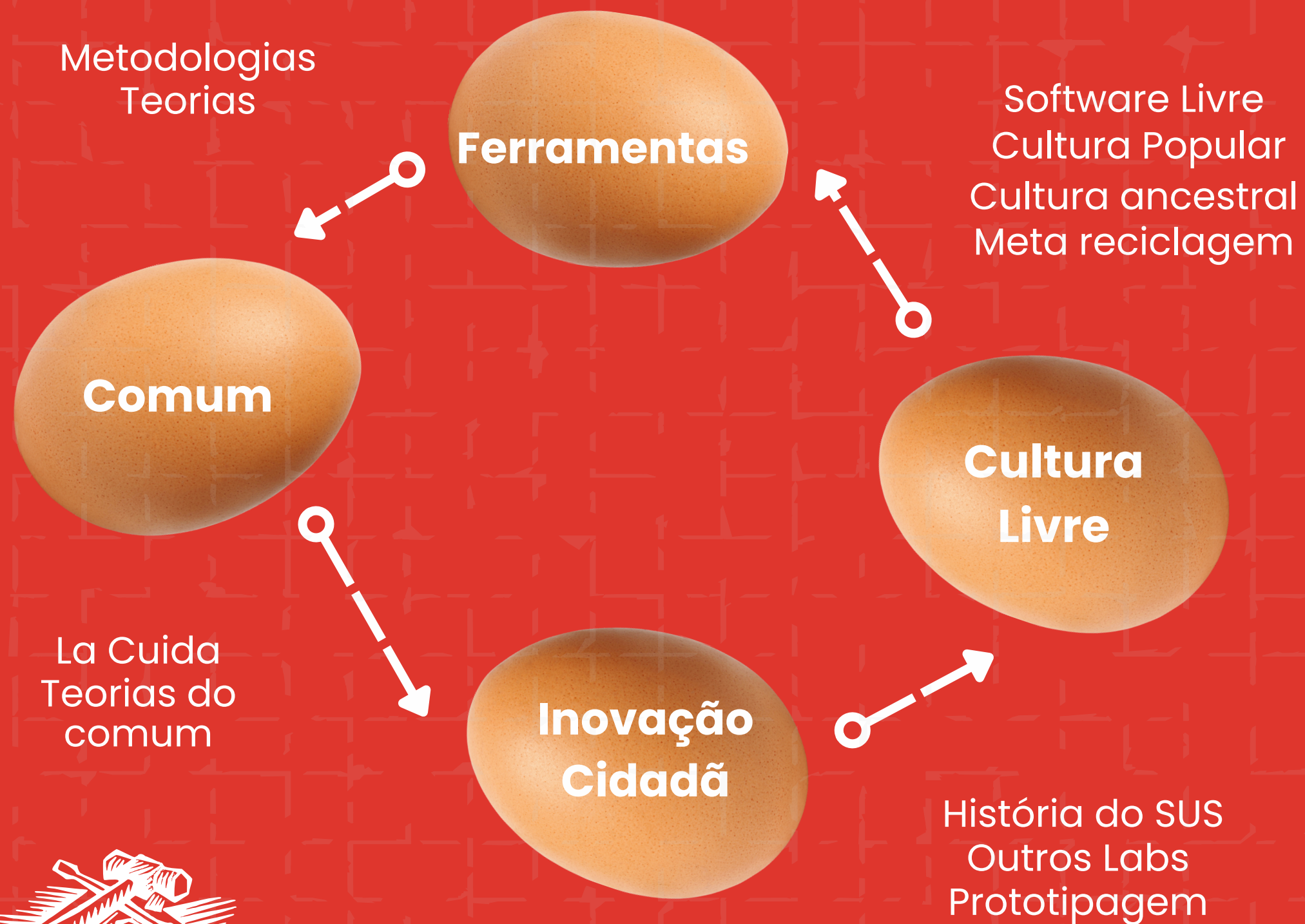
**O mediador é responsável por atender de forma qualificada o público circulante da sede do laboratório. Também caberá a ele interagir com as comunidades de prática do LAB Procomum, monitorando e facilitando suas atividades.**

**Com esse programa, o Instituto Procomum pretende formar pesquisadores-comuneiros, capazes de atuar na sociedade a partir da lente do comum, ou seja, que sejam capazes de perceber e estimular iniciativas comunitárias auto-organizadas que sustentam a vida. E isso será feito a partir de metodologias baseadas no aprender-fazendo e fazer aprendendo.**

# PROGRAMA DE MEDIADORES DE CULTURA LIVRE E INOVAÇÃO CIDADÃ



# PLANO PEDAGÓGICO



## PLANO DE AULAS

|       |   |
|-------|---|
|       | 04/03 - Cuidado 11/03<br>Aulas CNV  |
| Março | 18/03 - Comum<br>25/03 - Prototipagem   |
| Abril | 01/04 - Metodologias<br>08/04 - Recursos<br>15/04 - Relações Raciais<br>22/04 - La Cuida<br>29/04 - Outros Labs |
| Maio  | 06/05 - Cultura Popular<br>13/05 - Prototipagem<br>20/05 - História do SUS<br>27/05 - Software Livre            |
| Julho | 03/06 - Cultura Maker<br>10/06 - Prototipagem<br>17/06 - Gambiarrologia<br>24/06 - Encerramento                 |



# LAB PROCOMUM: O cotidiano do mediador

## Ao chegar no LAB Procomum

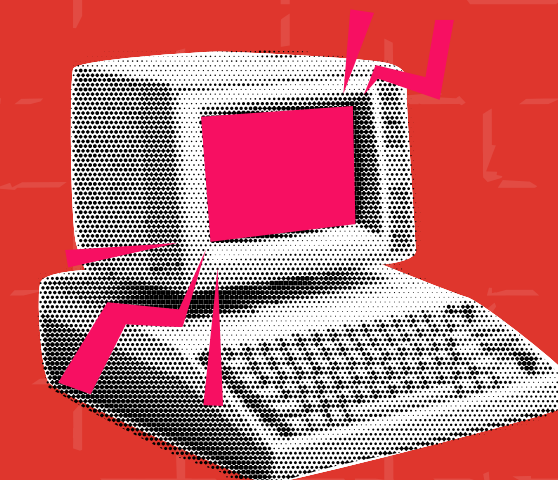
- Ao chegar no LAB Procomum, o mediador deverá vestir o colete e o crachá;
- Verificar as atividades do dia;
- É recomendado que a porta do LAB Procomum fique aberta (a porta da biblioteca fechada) e o mediador esteja na Sala Colaborativa, pronto para atendimentos;

## Durante o seu plantão

- Durante o plantão, o mediador deve estar atento para receber o público do LAB Procomum.;
- Acompanhar as atividades promovidas pelas comunidades de prática, seguindo os protocolos;
- Realiza acompanhamento nos ateliês e equipamentos;
- Realizar agendamentos, caso necessário
- É guardião dos protocolos do LAB Procomum

## Ao terminar o plantão:

- Apoiar a equipe do LAB Procomum no fechamento do LAB e dos ateliês;
- Guardar e organizar os relatórios das atividades
- Guardar e organizar os relatórios das atividades



# LAB PROCOMUM: O que faz e o que não faz um mediador

## O que faz um mediador

- Acompanha as atividades e cria pontes entre os grupos, facilitando a troca de conhecimentos e a colaboração;
- Desenvolve uma pesquisa;
- Recebe o público do LAB Procomum e facilita utilização dos espaços e pontes para outros grupos e metodologias;

## O que o mediador não faz

- O mediador não é responsável pelas atividades institucionais. Ele apoia a equipe do LAB Procomum, em acordo prévio;
- Não é responsável pela limpeza e organização dos espaços, apenas deve lembrar os protocolos ao proponente da atividade e/ou público;
- Não é responsável por nenhum recebimento de materiais ou atendimento à prestadores de serviços;

- Não responde institucionalment ao IP, caso seja questionado, pode encaminhar o pedido para a Gerência de Inovação;
- Não abre e fecha LAB Procomum



# Aqui estão alguns dos protocolos que criamos para um melhor atendimento e registro do dia a dia do LAB



## Passos para Registros das Atividades

**LINK:** [https://docs.google.com/document/d/1e5i4HpF8p\\_GI9cBZL7sMjeOgJqKcLiCdRrXbnwYyqSw/edit#heading=h.yh4tc5o72qxa](https://docs.google.com/document/d/1e5i4HpF8p_GI9cBZL7sMjeOgJqKcLiCdRrXbnwYyqSw/edit#heading=h.yh4tc5o72qxa)

Todas as atividades devem ser registradas seguindo o modelo do link



## Diário do Comuneiro

**LINK:** [https://docs.google.com/document/d/1e5i4HpF8p\\_GI9cBZL7sMjeOgJqKcLiCdRrXbnwYyqSw/edit#heading=h.yh4tc5o72qxa](https://docs.google.com/document/d/1e5i4HpF8p_GI9cBZL7sMjeOgJqKcLiCdRrXbnwYyqSw/edit#heading=h.yh4tc5o72qxa)

As atividades devem ser diariamente preenchidas na ficha de dados e mensalmente compiladas no Diário do Comuneiro



## Passos para Preparo das Atividades no LAB

**LINK:** [https://docs.google.com/document/d/1e5i4HpF8p\\_GI9cBZL7sMjeOgJqKcLiCdRrXbnwYyqSw/edit#heading=h.yh4tc5o72qxa](https://docs.google.com/document/d/1e5i4HpF8p_GI9cBZL7sMjeOgJqKcLiCdRrXbnwYyqSw/edit#heading=h.yh4tc5o72qxa)

As atividades das comunidades de prática devem seguir os protocolos de preparo



## Passos Agendamento de Atividades

**LINK:** [https://docs.google.com/document/d/1e5i4HpF8p\\_GI9cBZL7sMjeOgJqKcLiCdRrXbnwYyqSw/edit#heading=h.yh4tc5o72qxa](https://docs.google.com/document/d/1e5i4HpF8p_GI9cBZL7sMjeOgJqKcLiCdRrXbnwYyqSw/edit#heading=h.yh4tc5o72qxa)

O mediador pode agendar atividades e uso dos ateliês seguindo ests protocolos



## Identificação da demanda

Eu ouvi ou percebi que uma pessoa está em sofrimento por questões psíquicas, sociais, biológicas ou políticas

é uma emergência relacionada à saúde?  
(ex: a pessoa está desmaiada)

Sim

Não

Disque 192 e chame o SAMU, em seguida comunique alguém da equipe IP.



## Direcionamento

Ao identificar a demanda, devemos informar à pessoa sobre a existência do lab de cuidados e que entraremos em contato com ela, a demanda deve ser passada para a coordenadora de comunidades por email, telegram ou pessoalmente imediatamente.

# LAB de cuidados caminhos

## Acolhimento

A coordenada de comunidades irá realizar um encontro presencial com a pessoa



## Encaminhamento

A pessoa será encaminhada para o equipamento ou iniciativa relacionada à demanda expressada

